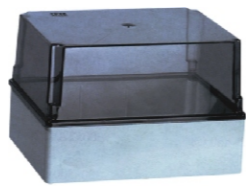


**440系列 带有较高盒盖的表面光滑防水接线盒 IP56**

型号	内部尺寸 mm	总包装量	认证	备注
440 C5	150×110×140	18	IMQ, CE	不含卤素 材质:抗紫外线性能极高的ABS高级聚合物
440 C6	190×140×140	16	IMQ, CE	
440 C7	240×190×160	8	IMQ, CE	
440 C8	300×220×180	4	IMQ, CE	
440 C9	380×300×180	3	IMQ, CE	

透明聚碳酸酯盒盖  
内部较大空间用于电器设备安装



**480系列 适用于120℃高温的表面光滑防水聚碳酸酯接线盒 IP56**

型号	内部尺寸 mm	总包装量	认证	备注
480 C4	100×100×50	100	IMQ, C	不含卤素 聚碳酸酯纤维, 耐温120℃
480 C4R	120×80×50	100	IMQ, C	
480 C5	150×110×70	42	IMQ, C	
480 C6	190×140×70	24	IMQ, C	
480 C7	240×190×90	16	IMQ, C	
480 C8	300×220×120	6	IMQ, C	
480 C9	380×300×120	4	IMQ, C	
480 C10	460×380×120	4	IMQ, C	



**490系列 适用于120℃高温的带有较高盒盖的表面光滑防水聚碳酸酯接线盒 IP56**

型号	内部尺寸 mm	总包装量	认证	备注
490 C5	150×110×140	18	IMQ, CE	不含卤素 聚碳酸酯纤维, 耐温120℃
490 C6	190×140×140	16	IMQ, CE	
490 C7	240×190×160	8	IMQ, CE	
490 C8	300×220×180	4	IMQ, CE	
490 C9	380×300×180	3	IMQ, CE	

内部较大空间适用于电器设备安装



**450系列 盒子内部的安装板**

型号	适用于箱子尺寸	总包装量
450 P6	190×140	30
450 P7	240×190	30
450 P8	300×220	20
450 P9	380×300	10
450 P10	460×380	10

EC450系列材质为镀锌钢板 自攻螺钉安装  
EC451系列材质为绝缘材料

**附件**

**470系列 阶梯层叠接口密封**

型号	开孔最大直径Φ	每包装量	总包装量
470 20	20	100	800
470 25	25	100	600
470 32	32	100	500
470 40	40	100	300

自熄灭性热塑材料 至少6个同心圆

**470 25S系列 直接插入塑料扁平索头**

型号	开孔最大直径Φ	每包装量	总包装量
470 25S	25	100	600



450/451系列

460系列

470 25S系列

470系列

TFLEX系列

**460系列 DIN EN 50022导轨**

型号	适用于箱子尺寸	每包装量	总包装量
460 D5	150×110	10	50
460 D6	190×140	10	50
460 D7	240×190	10	50
460 D8	300×220	10	50
460 D9	380×300	10	25
460 D10	460×300	10	25
460	导轨35x7.5无孔, 2米		20
460F(打孔)	导轨35x7.5打孔, 2米		20
46015	导轨35x15无孔, 2米		20
46015-3	导轨35x15无孔, 3米		20

材质为镀锌钢 \*请按包装量订购

**TFLEX系列 双绝缘的覆盖帽**

型号	适用于箱子尺寸	每包装量	总包装量
TFLEX13	C1-C2-C3-C4	100	2000
TFLEX18	C5-C6-C7-C8	100	2000
TFLEX25	C9/C10	100	1500

透明的聚乙烯材质。



**意大利 EC 意大利 接线盒**

**NEW**  
Up to IP66

**铝制接线盒特性:**

- \* 金属盒子和盖:符合UNI EN 1676标准, EN AB46100压铸铝合金制造
- \* 表面处理:环氧聚酯粉末涂层, 颜色RAL9006
- \* 密封垫圈是抗老化, 耐油和燃油的乙烯基弹性体材质, 螺钉是不锈钢AISI 304材质
- \* 带接地端子和外部安装凸缘, 毋须另配挂墙配件
- \* 工作温度: -40至+125摄氏度
- \* 作为配件供应, DIN型导轨或金属底板可安装在箱子里面
- \* 透明薄膜包装每一个接线盒
- \* 防护等级IP66



**465系列 DIN EN 50022 导轨**

型号	适用于箱子尺寸mm	总包装量
465 D1	100x100	10
465 D2	140x115	10
465 D3	166x142	10
465 D4	192x168	10
465 D5	253x217	10
465 D6	314x264	10
465 D7	410x315	10

**485系列**

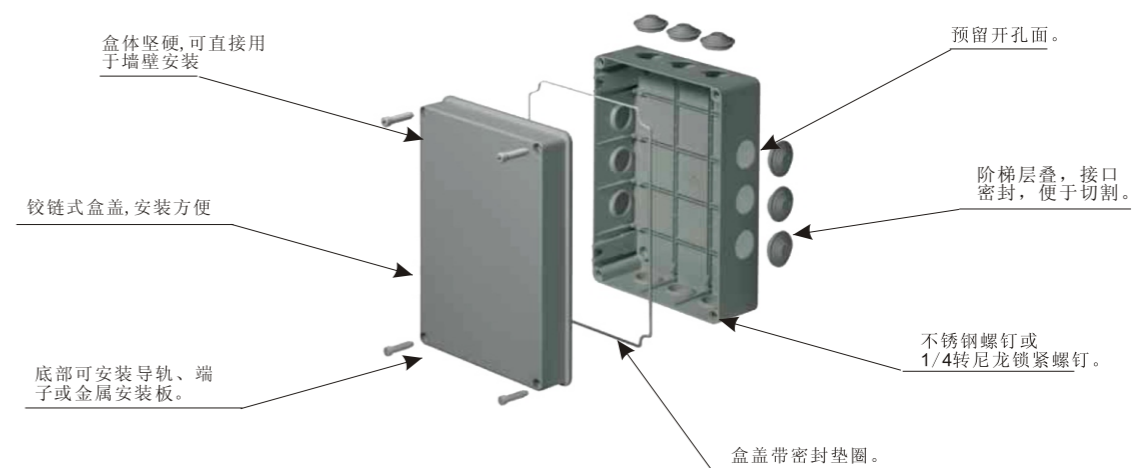
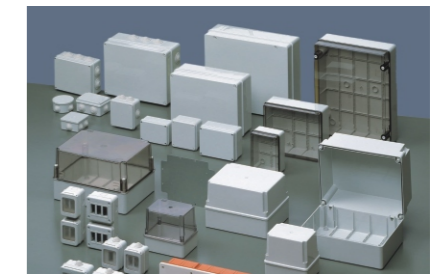
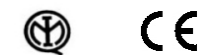
型号	内部尺寸 mm	外部尺寸 mm	总包装量
485 C1	90x90x53	100x100x59	32
485 C2	128x103x55	140x115x60	24
485 C3	154x129x58	166x142x64	16
485 C4	178x155x74	192x168x80	18
485 C5	239x202x85	253x217x93	8
485 C6	294x244x114	314x264x122	2
485 C7	392x298x144	410x315x153	2

**455系列 铝制接线盒的金属板**

型号	适用于箱子尺寸mm	金属板尺寸mm	中心孔间距mm	总包装量
455 P2	140x115	122x97	107x66	30
455 P3	166x142	147x123	121x98	30
455 P4	192x168	165x124	153x112	30
455 P5	253x217	206x172	188x153	20
455 P6	314x264	254x210	238x198	10
455 P7	410x315	349x260	333x248	10

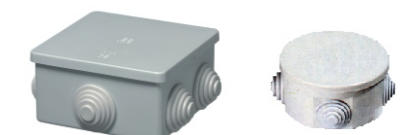
**“4”系列产品特性:**

- \* 壁挂式接线盒
- \* 特别设计的底部适合安装DIN导轨、接线端子和安装板
- \* 尺寸型号C7-C8-C9-C10带尼龙螺钉, C8-C9-C10带铰链式盖板
- \* 材质: 抗紫外线性能极高的ABS高级聚合物
- \* 480和490系列: 聚碳酸酯纤维, 耐温120℃
- \* 标准颜色: 灰色RAL7035
- \* 防护等级从IP44至IP56, 配合塑料盖帽覆盖底部固定接线盒的螺钉可以达到双重绝缘
- \* 抗冲击强度: IK08 (高达6J)
- \* 对反常热的抵抗: 根据IEC 695-2-1灯丝测试标准, 高达650℃ (A类型-高达960℃)
- \* 符合EN60670-1: 2005, EN 60670-22: 2006 标准制造



**400系列/400A系列 带阶梯层叠接口密封和按入式盒盖的接线盒 IP44**

型号	内部尺寸 mm	开孔数	开孔直径mm	总包装量	认证	备注
400 C1	Φ65×35	4	20	120	IMQ, CE	不含卤素 材质:抗紫外线性能极高的ABS高级聚合物
400 C2	Φ80×40	4	20	150	IMQ, CE	
400 C3	80×80×40	6	20	160	IMQ, CE	
400 C1 A	Φ65×35	4	20	120	IMQ, CE	主体和盖子材质为具有自熄灭性的ABS 对反常热的抵抗: 根据IEC 695-2-1灯丝测试标准, 高达960℃
400 C2 A	Φ80×40	4	20	150	IMQ, CE	
400 C3 A	80×80×40	6	20	160	IMQ, CE	



**Ranger Enterprise (Shanghai) Company Limited**  
No. 188, 2/F, Ao Na Road, Wai Gao Qiao F. T. Z. Pudong, Shanghai, China.  
PC: 200131  
Tel: 021-58681698 Fax: 021-58681699  
Website: www.rangerchina.com E-mail: sales@rangerchina.com

菱大机电设备(上海)有限公司  
中国上海市外高桥保税区奥纳路188号通用厂房楼第二层  
邮编: 200131  
电话: 021-58681698 传真: 021-58681699  
网址: www.rangerchina.com 电邮: sales@rangerchina.com

**400系列/400A系列 带阶梯层叠接口密封和螺钉锁紧盒盖的接线盒 IP55**

型号	内部尺寸 mm	开孔数	开孔直径mm	总包装量	认证	备注	
400 C4	100×100×50	6	25	90	IMQ, CE	不含卤素 材质:抗紫外线线性极高的ABS高级聚合物	
400 C4R	120×80×50	6	25	90	IMQ, CE		
400 C5	150×110×70	10	25	45	IMQ, CE		
400 C6	190×140×70	10	32	25	IMQ, CE		
400 C7	240×190×90	12	32	14	IMQ, CE		
400 C8	300×220×120	12	32	6	IMQ, CE		
400 C9	380×300×12	12	40	4	IMQ, CE		
400C10	460×380×12	12	40	4	IMQ, CE		
400 C4 A	100×100×50	6	25	90	IMQ, CE		主体和盖子材质为具有自熄灭性的ABS 符合CEI 23-48 标准 对反常热的抵抗: 根据IEC 695-2-1灯丝测试标准, 高达960℃
400 C4RA	120×80×50	6	25	90	IMQ, CE		
400 C5 A	150×110×70	10	25	45	IMQ, CE		
400 C6 A	190×140×70	10	32	25	IMQ, CE		
400 C7A	240×190×90	12	32	14	IMQ, CE		
400 C8A	300×220×120	12	32	6	IMQ, CE		
400 C9A	380×300×12	12	40	4	IMQ, CE		
400C10A	460×380×12	12	40	4	IMQ, CE		



**415系列 415A系列 带4角快速螺钉锁紧盒盖的表面光滑防水接线盒 IP56**

型号	内部尺寸 mm	总包装量	认证	备注
415 C4	105×105×55	80	CE	不含卤素 材质:抗紫外线线性极高的ABS高级聚合物
415 C5	155×110×70	42	CE	
415 C4 A	105×105×55	80	CE	主体和盖子材质为具有自熄灭性的ABS 对反常热的抵抗: 根据IEC 695-2-1灯丝测试标准, 高达960℃
415 C5 A	155×110×70	42	CE	



旋转1/4转尼龙锁紧螺钉连接盖子和盒体的创新型设计

**416A系列 红色带4角快速螺钉锁紧盒盖的表面光滑防水接线盒 IP56**

型号	内部尺寸 mm	总包装量	认证	备注
416 C4 A	105×105×55	80	CE	主体和盖子材质为具有自熄灭性的ABS 对反常热的抵抗: 根据IEC 695-2-1灯丝测试标准, 高达960℃
416 C5 A	155×110×70	42	CE	



旋转1/4转尼龙锁紧螺钉连接盖子和盒体的创新型设计

**401系列 401A系列 带有电缆直接插入塑料扁平索头和4角快速螺钉锁紧盒盖的接线盒 IP55**

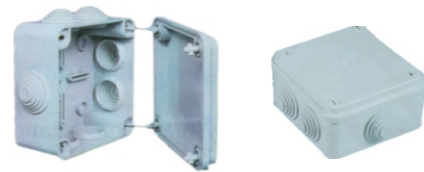
型号	内部尺寸 mm	总包装量	认证	备注
401 C4	105×105×55	60	CE	不含卤素 材质:抗紫外线线性极高的ABS高级聚合物
401 C5	155×110×70	45	CE	
401 C4 A	105×105×55	60	CE	主体和盖子材质为具有自熄灭性的ABS 对反常热的抵抗: 根据IEC 695-2-1灯丝测试标准, 高达960℃
401 C5 A	155×110×70	45	CE	



旋转1/4转尼龙锁紧螺钉连接盖子和盒体的创新型设计

**405系列/405A系列 带阶梯层叠接口密封和4角快速螺钉锁紧盒盖的接线盒 IP55**

型号	内部尺寸 mm	开孔数	开孔直径mm	总包装量	认证	备注
405C4	105×105×55	7	25	60	CE	不含卤素 材质:抗紫外线线性极高的ABS高级聚合物
405C5	155×110×70	10	25	45	CE	
405C4 A	105×105×55	7	25	60	CE	主体和盖子材质为具有自熄灭性的ABS 对反常热的抵抗: 根据IEC 695-2-1灯丝测试标准, 高达960℃
405C5 A	155×110×70	10	25	45	CE	



旋转1/4转尼龙锁紧螺钉连接盖子和盒体的创新型设计

**406A系列 红色带阶梯层叠接口密封和4角快速螺钉锁紧盒盖的接线盒 IP55**

型号	内部尺寸 mm	总包装量	认证	备注
406 C4 A	105×105×55	60	CE	主体和盖子材质为具有自熄灭性的ABS 对反常热的抵抗: 根据IEC 695-2-1灯丝测试标准, 高达960℃
406 C5 A	155×110×70	45	CE	



旋转1/4转尼龙锁紧螺钉连接盖子和盒体的创新型设计

**407A系列 红色带电缆直接插入塑料扁平索头和4角快速螺钉锁紧盒盖的接线盒 IP55**

型号	内部尺寸 mm	总包装量	认证	备注
407 C4 A	105×105×55	60	CE	主体和盖子材质为具有自熄灭性的ABS 对反常热的抵抗: 根据IEC 695-2-1灯丝测试标准, 高达960℃
407 C5 A	155×110×70	45	CE	



旋转1/4转尼龙锁紧螺钉连接盖子和盒体的创新型设计

**410系列/410A系列 带螺钉锁紧盒盖的表面光滑防水接线盒 IP56**

型号	内部尺寸 mm	总包装量	认证	备注	
410 C4	100×100×50	100	IMQ, CE	不含卤素 材质:抗紫外线线性极高的ABS高级聚合物	
410 C4R	120×80×50	100	IMQ, CE		
410 C5	150×110×70	42	IMQ, CE		
410 C6	190×140×70	24	IMQ, CE		
410 C7	240×190×90	16	IMQ, CE		
410 C8	300×220×120	6	IMQ, CE		
410 C9	380×300×120	4	IMQ, CE		
410C10	460×380×120	4	IMQ, CE		
410 C4 A	100×100×50	100	IMQ, CE		主体和盖子材质为具有自熄灭性的ABS 对反常热的抵抗: 根据IEC 695-2-1灯丝测试标准, 高达960℃
410 C4RA	120×80×50	100	IMQ, CE		
410 C5A	150×110×70	42	IMQ, CE		
410 C6 A	190×140×70	24	IMQ, CE		
410 C7A	240×190×90	16	IMQ, CE		
410 C8 A	300×220×120	6	IMQ, CE		
410 C9 A	380×300×120	4	IMQ, CE		
410C10A	460×380×120	4	IMQ, CE		



**420系列 带螺钉锁紧盒盖的表面光滑防水接线盒 IP56**

型号	内部尺寸 mm	总包装量	认证	备注
420C5	150×110×70	42	IMQ, CE	不含卤素 材质:抗紫外线线性极高的ABS高级聚合物
420 C6	190×140×70	24	IMQ, CE	
420 C7	240×190×90	16	IMQ, CE	
420 C8	300×220×120	6	IMQ, CE	
420 C9	380×300×120	4	IMQ, CE	
420 C10	460×380×120	4	IMQ, CE	



透明聚碳酸酯盒盖

**430系列 带有较高盒盖的表面光滑防水接线盒 IP56**

型号	内部尺寸 mm	总包装量	认证	备注
430 C5	150×110×140	18	IMQ, CE	不含卤素 材质:抗紫外线线性极高的ABS高级聚合物
430 C6	190×140×140	16	IMQ, CE	
430 C7	240×190×160	8	IMQ, CE	
430 C8	300×220×180	4	IMQ, CE	
430 C9	380×300×180	3	IMQ, CE	



内部较大空间用于电器设备安装