

PMA SMART LINE

PMA

CABLE PROTECTION
KABELSCHUTZTECHNIK

February 2004

PMA Smart Line Cable Protection System

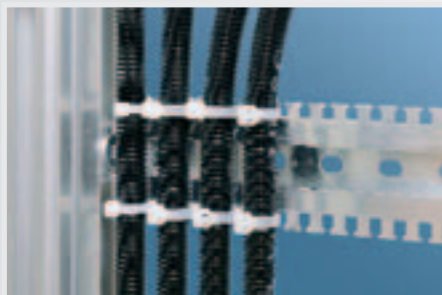
PMA Smart Line Kabelschutztechnik



PMA AG (Headquarters)

Aathalstrasse 90 · 8610 Uster · Switzerland

Tel: +41 44 905 61 11 · Fax: +41 44 905 61 22 · info@pma.ch · www.pma.ch



Variable applications: e.g. electric installation, video camera installation, machine building

Variable Einsatzmöglichkeiten: z.B. Elektroinstallation, Videoinstallation, Maschinenbau

Functional and modern design with highest quality at an excellent price

Fittings:

- One-piece – ready for installation
- Simple “push-in” installation
- Re-opening only possible with a screwdriver
- Integrated seal lip on thread end
- Good pull-out strength
- IP66
- Fits to all PMA conduit series:
PMA Smart Line, PMAFIX, Economy

Conduits:

- Suitable for all PMA fitting series:
PMA Smart Line, PMAFIX, EMC System

If PMA products are used in combination with non PMA products, all product liability claims will be rejected.

Funktionelles und modernes Design bei höchster Qualität zu ausgezeichnetem Preis

Verschraubungen:

- Einteilig – montagefertig
- Einfache Einstossmontage
- Öffnung nur mit dem Schraubenzieher möglich
- Integrierte Dichtlippe gewindeseitig
- Hohe Ausreissfestigkeit
- IP66
- Passend zu allen PMA-Wellrohren:
PMA Smart Line, PMAFIX, Economy

Wellrohre:

- Passend zu allen PMA-Verschraubungen der Serien: PMA Smart Line, PMAFIX, EMV System

Jegliche Produkthaftung bezüglich der Systemeigenschaften erlischt, wenn das PMA-System mit Fremdprodukten kombiniert wird.



LLPA very flexible, light-wall



LLPA sehr flexibel, leicht



The PMA Smart Line conduits (mod. PA6) are generally used in the machine building, installation and construction industries.

Die PMA Smart Line-Wellrohre (mod. PA6) werden allgemein im Maschinen- und Apparatebau sowie in der Installationstechnik eingesetzt.



- Material: Specially modified polyamide
- Free of halogen and phosphor
- Excellent impact strength
- Temperature range: -40°C to +105°C; Short-term: 140°C

- Material: Speziell modifiziertes Polyamid
- Halogen- und phosphorfrei
- Hervorragende Schlagfestigkeit
- Temperaturbereich: -40°C bis +105°C; Kurzzeitig: 140°C

Order No.	Conduit size		Inside Diameter	Outside Diameter	stat.** Radius	PU meter
Bestell-Nr.	Rohrgrösse		Innen-Durchmesser	Aussen-Durchmesser	stat.** Radius	VE Meter
	NW	metrisch	Durchmesser	Durchmesser	Radius	Meter
LLPA-07*	07	10	6.2 mm	10.0 mm	15 mm	50
LLPA-10*	10	12	9.6 mm	13.0 mm	20 mm	50
LLPA-12*	12	16	12.0 mm	15.8 mm	30 mm	50
LLPA-17*	17	20	16.2 mm	21.2 mm	40 mm	50
LLPA-23*	23	25	22.6 mm	28.5 mm	45 mm	50
LLPA-29*	29	32	29.0 mm	34.5 mm	55 mm	50
LLPA-36*	36	40	36.5 mm	42.5 mm	60 mm	30
LLPA-48*	48	50	47.5 mm	54.5 mm	70 mm	30

LLPI highly flexible, light-wall



LLPI hochflexibel, leicht



The PMA Smart Line conduits (mod. PA12) are specially applicable in the robotic and automation industries.

Die PMA Smart Line-Wellrohre (mod. PA12) sind speziell in der Roboter- und Automationsindustrie einsetzbar.



- Material: Specially modified polyamide
- Free of halogen and phosphor
- Excellent impact strength
- Temperature range: -40°C to +90°C; Short-term: 140°C

- Material: Speziell modifiziertes Polyamid
- Halogen- und phosphorfrei
- Hervorragende Schlagfestigkeit
- Temperaturbereich: -40°C bis +90°C; Kurzzeitig: 140°C

Order No.	Conduit size		Inside Diameter	Outside Diameter	stat.**/dyn.*** Radius	PU meter
Bestell-Nr.	Rohrgrösse		Innen-Durchmesser	Aussen-Durchmesser	stat.**/dyn.*** Radius	VE Meter
	NW	metrisch	Durchmesser	Durchmesser	Radius	Meter
LLPI-07*	07	10	6.2 mm	10.0 mm	15 / 40 mm	50
LLPI-10*	10	12	9.6 mm	13.0 mm	20 / 50 mm	50
LLPI-12*	12	16	11.9 mm	15.8 mm	30 / 70 mm	50
LLPI-17*	17	20	16.4 mm	21.1 mm	35 / 75 mm	50
LLPI-23*	23	25	22.6 mm	28.4 mm	40 / 100 mm	50
LLPI-29*	29	32	29.0 mm	34.3 mm	50 / 120 mm	50
LLPI-36*	36	40	36.5 mm	42.5 mm	60 / 180 mm	30
LLPI-48*	48	50	47.5 mm	54.5 mm	70 / 195 mm	30

LL very flexible, light-wall



LL sehr flexibel, leicht



The PMA Smart Line conduits (mod. PP) are generally used in the machine building, installation and construction industries.

Die PMA Smart Line-Wellrohre (mod. PP) werden allgemein im Maschinen- und Apparatebau sowie in der Installationstechnik eingesetzt.



- Polyolefine
- Free of halogen and phosphor
- Excellent impact strength
- Temperature range: -20°C to +100°C

- Polyolefin
- Halogen- und phosphorfrei
- Hervorragende Schlagfestigkeit
- Temperaturbereich: -20°C bis +100°C

Order No.	Conduit size		Inside Diameter	Outside Diameter	stat.** Radius	PU meter
Bestell-Nr.	Rohrgrösse		Innen-Durchmesser	Aussen-Durchmesser	stat.** Radius	VE Meter
	NW	metrisch	Durchmesser	Durchmesser	Radius	Meter
LL-07*	07	10	6.2 mm	10.0 mm	15 mm	50
LL-10*	10	12	9.6 mm	13.0 mm	20 mm	50
LL-12*	12	16	12.0 mm	15.8 mm	30 mm	50
LL-17*	17	20	16.2 mm	21.2 mm	40 mm	50
LL-23*	23	25	22.6 mm	28.5 mm	45 mm	50
LL-29*	29	32	29.0 mm	34.5 mm	55 mm	50
LL-36*	36	40	36.5 mm	42.5 mm	60 mm	30
LL-48*	48	50	47.5 mm	54.5 mm	70 mm	30

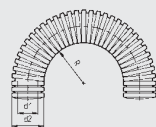
* = Replace with "A" to order black or "S" to order grey / * = Ersetzen Sie "A" für schwarz oder "S" für grau



Fine profile T / Feinprofil T
Tight bend radius
Enge Biegeradien



Coarse profile G / Grobprofil G
High pull-out strength
Hohe Ausreisskräfte



** stat. R = lowest recommended bending radius for static (fixed) installation.

*** dyn. R = lowest recommended bending radius for dynamic (flexible) installation.

** stat. R = kleinster empfohlener Biegeradius für statische (feste) Verlegung.

*** dyn. R = kleinster empfohlener Biegeradius für dynamische (flexible) Verlegung.



Patent/Patentiert

- Specially modified polyamide
- **IP66** – One-piece fitting with integral cone seal
- Self-extinguishing, free of halogen and cadmium
- Excellent impact strength
- **Temperature range:** –40 °C to +105 °C; **Short-term:** +150 °C
- **Content of delivery:** Fitting body with preinstalled retaining elements

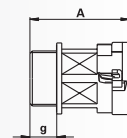
- *Speziell modifiziertes Polyamid*
- *IP66 einteilige Anschlussarmatur mit integrierter Konusdichtung*
- *Selbstverlöschend, halogen- und cadmiumfrei*
- *Hervorragende Schlagfestigkeit*
- **Temperaturbereich:** –40 °C bis +105 °C; **Kurzzeitig:** +150 °C
- **Lieferumfang:** Verschraubungskörper mit eingerasteten Sperrelementen

LND straight, metric

The PMA Smart Line connectors are generally used in the machine building, installation and construction industries.

LND gerade, metrisch

Die PMA Smart Line-Anschlussarmaturen werden allgemein im Maschinen- und Apparatebau sowie in der Installationstechnik eingesetzt.



Order No. IP66 black	Order No. IP66 grey	Thread metric	Fits to conduit size NW	Fits to conduit size metric	Thread length (g)	Overall length (A)
Bestell-Nr. IP66 schwarz	Bestell-Nr. IP66 grau	Gewinde metrisch	Passend zu Rohrgröße NW	Passend zu Rohrgröße metrisch	Gewindelänge (g)	Gesamtlänge (A)
ALND-M120	SLND-M120	M12x1.5	10	12	11.0 mm	34.0 mm
ALND-M160	SLND-M160	M16x1.5	10	12	11.0 mm	34.0 mm
ALND-M162	SLND-M162	M16x1.5	12	16	11.0 mm	38.0 mm
ALND-M200	SLND-M200	M20x1.5	10	12	11.0 mm	34.0 mm
ALND-M202	SLND-M202	M20x1.5	12	16	11.0 mm	38.0 mm
ALND-M207	SLND-M207	M20x1.5	17	20	11.0 mm	41.0 mm
ALND-M257	SLND-M257	M25x1.5	17	20	12.0 mm	42.0 mm
ALND-M253	SLND-M253	M25x1.5	23	25	12.0 mm	45.5 mm
ALND-M323	SLND-M323	M32x1.5	23	25	15.0 mm	48.5 mm
ALND-M329	SLND-M329	M32x1.5	29	32	15.0 mm	50.5 mm
ALND-M409	SLND-M409	M40x1.5	29	32	19.0 mm	54.5 mm
ALND-M406	SLND-M406	M40x1.5	36	40	19.0 mm	60.5 mm
ALND-M506	SLND-M506	M50x1.5	36	40	19.0 mm	61.0 mm
ALND-M508	SLND-M508	M50x1.5	48	50	19.0 mm	61.0 mm
ALND-M638	SLND-M638	M63x1.5	48	50	19.0 mm	61.0 mm

For other products please contact your nearest PMA distribution partner or PMA headquarters.

Für weitere Produkte kontaktieren Sie bitte Ihre nächste PMA Vertretung oder PMA Schweiz.



Patent/Patentiert

- Specially modified polyamide
- **IP66** – One-piece fitting with integral cone seal
- Self-extinguishing, free of halogen and cadmium
- Excellent impact strength
- **Temperature range:** –40 °C to +105 °C; **Short-term:** +150 °C
- **Content of delivery:** Fitting body with preinstalled retaining elements

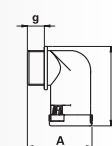
- *Speziell modifiziertes Polyamid*
- *IP66 einteilige Anschlussarmatur mit integrierter Konusdichtung*
- *Selbstverlöschend, halogen- und cadmiumfrei*
- *Hervorragende Schlagfestigkeit*
- **Temperaturbereich:** –40 °C bis +105 °C; **Kurzzeitig:** +150 °C
- **Lieferumfang:** Verschraubungskörper mit eingerasteten Sperrelementen

LWD 90° elbow, metric

The PMA Smart Line connectors are generally used in the machine building, installation and construction industries.

LWD 90° Winkel, metrisch

Die PMA Smart Line-Anschlussarmaturen werden allgemein im Maschinen- und Apparatebau sowie in der Installationstechnik eingesetzt.



Order No. IP66 black	Order No. IP66 grey	Thread metric	Fits to conduit size NW	Fits to conduit size metric	Thread length (g)	External dimensions (A x B)
Bestell-Nr. schwarz	Bestell-Nr. grau	Gewinde metrisch	Passend zu Rohrgröße NW	Passend zu Rohrgröße metrisch	Gewindelänge (g)	Aussenmasse (A x B)
ALWD-M120	SLWD-M120	M12x1.5	10	12	11.0 mm	32.5 x 36.5 mm
ALWD-M160	SLWD-M160	M16x1.5	10	12	11.0 mm	32.5 x 38.5 mm
ALWD-M162	SLWD-M162	M16x1.5	12	16	11.0 mm	36.5 x 43.0 mm
ALWD-M202	SLWD-M202	M20x1.5	12	16	11.0 mm	36.5 x 45.0 mm
ALWD-M207	SLWD-M207	M20x1.5	17	20	11.0 mm	41.0 x 50.5 mm
ALWD-M257	SLWD-M257	M25x1.5	17	20	12.0 mm	42.0 x 53.0 mm
ALWD-M253	SLWD-M253	M25x1.5	23	25	12.0 mm	52.0 x 59.0 mm
ALWD-M323	SLWD-M323	M32x1.5	23	25	15.0 mm	55.5 x 62.5 mm
ALWD-M329	SLWD-M329	M32x1.5	29	32	15.0 mm	61.5 x 69.0 mm
ALWD-M409	SLWD-M409	M40x1.5	29	32	19.0 mm	65.5 x 72.0 mm

available from May 2004 / erhältlich ab Mai 2004

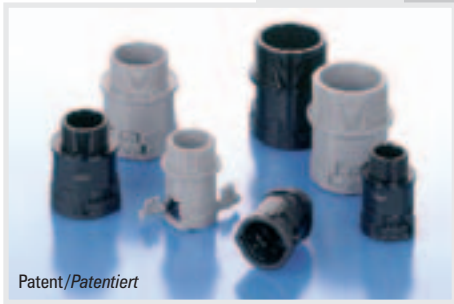
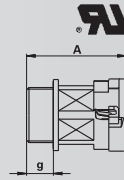
ALWD-M406	SLWD-M406	M40x1.5	36	40	19.0 mm	76.0 x 83.0 mm
ALWD-M506	SLWD-M506	M50x1.5	36	40	19.0 mm	76.0 x 87.0 mm
ALWD-M508	SLWD-M508	M50x1.5	48	50	19.0 mm	89.0 x 92.5 mm
ALWD-M638	SLWD-M638	M63x1.5	48	50	19.0 mm	89.0 x 99.0 mm

LND straight, PG

The PMA Smart Line connectors are generally used in the machine building, installation and construction industries.

LND gerade, PG

Die PMA Smart Line-Anschlussarmaturen werden allgemein im **Maschinen- und Apparatebau** sowie in der **Installationstechnik** eingesetzt.



Patent/Patentiert

Order No. IP66 black	Order No. IP66 black	Thread PG	Fits to conduit size		Thread length (g)	Overall length (A)
Bestell-Nr. IP66 schwarz	Bestell-Nr. IP66 schwarz	Gewinde PG	Passend zu Rohrgröße NW	metrisch	Gewindelänge (g)	Gesamtlänge (A)
*ALND-P070	*SLND-P070	7	10	12	7.0 mm	44.0 mm
ALND-P090	SLND-P090	9	10	12	11.0 mm	34.0 mm
*ALND-P092	*SLND-P092	9	12	16	8.0 mm	50.0 mm
*ALND-P110	*SLND-P110	11	10	12	8.0 mm	45.5 mm
ALND-P112	SLND-P112	11	12	16	11.0 mm	38.0 mm
ALND-P132	SLND-P132	13.5	12	16	11.0 mm	38.0 mm
ALND-P137	SLND-P137	13.5	17	20	11.0 mm	41.0 mm
ALND-P167	SLND-P167	16	17	20	11.0 mm	41.0 mm
ALND-P213	SLND-P213	21	23	25	12.0 mm	45.5 mm
ALND-P299	SLND-P299	29	29	32	12.0 mm	47.5 mm
ALND-P366	SLND-P366	36	36	40	13.0 mm	54.5 mm
ALND-P488	SLND-P488	48	48	50	13.0 mm	55.0 mm

* = on request / auf Anfrage

- Specially modified polyamide
- **IP66** – One-piece fitting with integral cone seal
- Self-extinguishing, free of halogen and cadmium
- Excellent impact strength
- **Temperature range:** –40 °C ... +105 °C; **Short-term:** +150 °C
- **Content of delivery:** Fitting body with preinstalled retaining elements

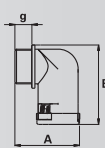
- Speziell modifiziertes Polyamid
- **IP66** einteilige Anschlussarmatur mit integrierter Konusdichtung
- Selbstverlöschend, halogen- und cadmiumfrei
- Hervorragende Schlagfestigkeit
- **Temperaturbereich:** –40 °C ... +105 °C; **Kurzzeitig:** +150 °C
- **Lieferumfang:** Verschraubungskörper mit eingearbeiteten Sperrelementen

LWD 90° elbow, PG

The PMA Smart Line connectors are generally used in the machine building, installation and construction industries.

LWD 90° Winkel, PG

Die PMA Smart Line-Anschlussarmaturen werden allgemein im **Maschinen- und Apparatebau** sowie in der **Installationstechnik** eingesetzt.



Patent/Patentiert

Order No. IP66 black	Order No. IP66 grey	Thread PG	Fits to conduit size		Thread length (g)	External dimensions (A x B)
Bestell-Nr. IP66 schwarz	Bestell-Nr. IP66 grau	Gewinde PG	Passend zu Rohrgröße NW	metrisch	Gewindelänge (g)	Aussenmasse (A x B)
*ALWD-P070	*SLWD-P070	7	10	12	7.0 mm	42.0 x 37.5 mm
ALWD-P090	SLWD-P090	9	10	12	11.0 mm	32.5 x 37.5 mm
*ALWD-P092	*SLWD-P092	9	12	16	8.0 mm	48.0 x 43.5 mm
*ALWD-P110	*SLWD-P110	11	10	12	8.0 mm	44.0 x 40.0 mm
ALWD-P112	SLWD-P112	11	12	16	11.0 mm	36.5 x 43.5 mm
*ALWD-P130	*SLWD-P130	13	10	12	9.0 mm	37.5 x 40.0 mm
ALWD-P132	SLWD-P132	13.5	12	16	11.0 mm	36.5 x 45.0 mm
ALWD-P137	SLWD-P137	13.5	17	20	11.0 mm	41.0 x 50.5 mm
ALWD-P167	SLWD-P167	16	17	20	11.0 mm	41.0 x 51.5 mm
ALWD-P213	SLWD-P213	21	23	25	12.0 mm	52.0 x 61.0 mm
ALWD-P299	SLWD-P299	29	29	32	12.0 mm	58.5 x 70.5 mm

available from May 2004 / erhältlich ab Mai 2004

ALWD-P366	36	36	40	13.0 mm	70.0 x 85.0 mm
ALWD-P488	48	48	50	13.0 mm	83.0 x 97.5 mm

* = on request / auf Anfrage

- Specially modified polyamide
- **IP66** – One-piece fitting with integral cone seal
- Self-extinguishing, free of halogen and cadmium
- Excellent impact strength
- **Temperature range:** –40 °C ... +105 °C; **Short-term:** +150 °C
- **Content of delivery:** Fitting body with preinstalled retaining elements

- Speziell modifiziertes Polyamid
- **IP66** einteilige Anschlussarmatur mit integrierter Konusdichtung
- Selbstverlöschend, halogen- und cadmiumfrei
- Hervorragende Schlagfestigkeit
- **Temperaturbereich:** –40 °C ... +105 °C; **Kurzzeitig:** +150 °C
- **Lieferumfang:** Verschraubungskörper mit eingearbeiteten Sperrelementen



- Polyamide glass fibre reinforced
- **Temperature range:** -40 °C to 105 °C; **Short-term** 150 °C

- Polyamid glasfaserverstärkt
- **Temperaturbereich:** -40 °C bis 105 °C; **Kurzzeitig** 150 °C

MN Hexagonal Lock Nut

These hexagonal lock nuts are suitable for a **wide range of applications**. High torque guarantees a safe connection of the system.

MN 6-kant Gegenmutter

Diese Sechskant Gegenmütern eignen sich in einem **breiten Anwendungsgebiet** und gewährleisten eine sichere Systemverbindung durch hohe Anzugsdrehmomente.

Order No. black	Order No. grey	Fits to thread metric	Wrench Size	Dimensions Height
Bestell-Nr. schwarz	Bestell-Nr. grau	passend zu Gewinde metrisch	Schlüssel- weite	Dimensionen Höhe
BMN-M12	GMN-M12	M12x1.5	17 mm	5.0 mm
BMN-M16	GMN-M16	M16x1.5	22 mm	5.0 mm
BMN-M20	GMN-M20	M20x1.5	26 mm	6.0 mm
BMN-M25	GMN-M25	M25x1.5	32 mm	6.0 mm
BMN-M32	GMN-M32	M32x1.5	41 mm	7.0 mm
BMN-M40	GMN-M40	M40x1.5	50 mm	7.0 mm
BMN-M50	GMN-M50	M50x1.5	60 mm	8.0 mm
BMN-M63	GMN-M63	M63x1.5	74 mm	8.0 mm

Order No. black	Order No. black	Fits to thread PG	Wrench Size	Dimensions Height
Bestell-Nr. schwarz	Bestell-Nr. schwarz	passend zu Gewinde PG	Schlüssel- weite	Dimensionen Höhe
BMN-07	GMN-07	7	19 mm	5.0 mm
BMN-09	GMN-09	9	22 mm	5.0 mm
BMN-11	GMN-11	11	24 mm	5.0 mm
BMN-13	GMN-13	13.5	27 mm	6.0 mm
BMN-16	GMN-16	16	30 mm	6.0 mm
BMN-21	GMN-21	21	36 mm	7.0 mm
BMN-29	GMN-29	29	46 mm	7.0 mm
BMN-36	GMN-36	36	60 mm	8.0 mm
BMN-48	GMN-48	48	70 mm	8.0 mm



- Brass galvanically nickel-plated
- Messing galvanisch vernickelt

MM Hexagonal Lock Nut, metal

These hexagonal lock nuts are suitable for a **wide range of applications**. Maximum possible torque guarantees a safe connection of the system.

MM 6-kant Gegenmutter, Metall

Diese Sechskant Gegenmütern eignen sich in einem **breiten Anwendungsgebiet** und gewährleisten eine sichere Systemverbindung durch höchst mögliche Anzugsdrehmomente.

Order No. metal	Fits to thread metric	Wrench Size	Dimensions Height
Bestell-Nr. Metall	passend zu Gewinde metrisch	Schlüssel- weite	Dimensionen Höhe
GMM-M12	M12x1.5	15 mm	2.8 mm
GMM-M16	M16x1.5	19 mm	2.8 mm
GMM-M20	M20x1.5	24 mm	3.0 mm
GMM-M25	M25x1.5	30 mm	3.5 mm
GMM-M32	M32x1.5	36 mm	4.0 mm
GMM-M40	M40x1.5	46 mm	5.0 mm
GMM-M50	M50x1.5	60 mm	5.0 mm
GMM-M63	M63x1.5	70 mm	6.0 mm

Order No. metal	Fits to thread PG	Wrench Size	Dimensions Height
Bestell-Nr. Metall	passend zu Gewinde PG	Schlüssel- weite	Dimensionen Höhe
GMM-07	7	15 mm	3.0 mm
GMM-09	9	18 mm	4.0 mm
GMM-11	11	21 mm	4.0 mm
GMM-13	13.5	23 mm	4.0 mm
GMM-16	16	26 mm	4.0 mm
GMM-21	21	32 mm	5.0 mm
GMM-29	29	41 mm	5.0 mm
GMM-36	36	51 mm	6.0 mm
GMM-42	42	60 mm	5.0 mm
GMM-48	48	64 mm	7.0 mm

FH-0 One-piece System Support

The **one-piece** PMA CLIP system support is designed for PMA FLEX conduit. This product can be used in all **machine and installation applications** for ease assembly of the PMA system.

FH-0 Einteilige Systemhalter

Die **einteiligen** PMA CLIP Systemhalter eignen sich zur Befestigung von PMA FLEX Wellrohren. Dieses Produkt findet allgemein im **Maschinen- und Anlagenbau** zur einfachen Montage des PMA-Systems Verwendung.



Order No. black	Order No. grey	Fits to conduit size		Dimensions	Fixing screw
Bestell-Nr. schwarz	Bestell-Nr. grau	NW	metric	Length x Width	
		passend zu Rohrgröße NW	metrisch	Dimensionen Länge x Breite	Befestigungsschrauben
BFH-07-0	SFH-07-0	7	10	17.0 x 21.5 x 20.0 mm	1 x M4
BFH-10-0	SFH-10-0	10	12	20.5 x 24.5 x 20.0 mm	1 x M5
BFH-12-0	SFH-12-0	12	16	24.0 x 27.0 x 20.0 mm	1 x M5
BFH-17-0	SFH-17-0	17	20	30.0 x 34.0 x 20.0 mm	1 x M6
BFH-23-0	SFH-23-0	23	25	38.5 x 42.0 x 20.0 mm	1 x M6
BFH-29-0	SFH-29-0	29	32	45.5 x 48.0 x 20.0 mm	1 x M6
BFH-36-0	SFH-36-0	36	40	55.5 x 56.0 x 20.0 mm	1 x M6
BFH-48-0	SFH-48-0	48	50	67.5 x 68.0 x 20.0 mm	1 x M6

- High-grade formulated polyamide
- Self-extinguishing, free of halogen, phosphor and cadmium
- Excellent impact strength
- **Temperature range:** -40 °C to 105 °C; **Short-term** 160 °C
- **Hochwertig formuliertes Polyamid**
- **Selbstverlöschend, halogen-, phosphor- und cadmiumfrei**
- **Hervorragende Schlagfestigkeit**
- **Temperaturbereich:** -40 °C bis 105 °C; **Kurzzeitig** 160 °C

SGB Tube Clamp

These tube clamps are used for the mounting and smooth connection to the PMA conduits in the general **machine and installation constructions**. They are especially suitable for the mounting of static conduits.

SGB Rohrschelle

Diese Rohrschellen dienen zur Befestigung und sauberen Verlegung von PMA-Schutzrohren im **allgemeinen Maschinen- und Anlagenbau**. Sie eignen sich insbesondere zur Befestigung von statisch verlegten Leitungen.



Order No.	Fits to conduit size NW	Fits to conduit size metric	Dimensions Width	Fixing screw
Bestell-Nr.	passend zu Rohrgröße NW	passend zu Rohrgröße metrisch	Dimensionen Breite	Befestigungsschrauben
SGB-07	7	10	13.0 mm	1 x M4
SGB-09	10	12	13.0 mm	1 x M4
SGB-11	12	16	13.0 mm	1 x M4
SGB-16	17	20	16.0 mm	1 x M5
SGB-21	23	25	16.0 mm	1 x M5
SGB-29	29	32	19.0 mm	1 x M6
SGB-36	36	40	19.0 mm	1 x M6
SGB-48	48	50	19.0 mm	1 x M6

- Galvanized steel according to DIN 3016
- Elastomer free of halogen
- **Temperature range:** -50 °C bis 105 °C
- **Galvanisch verzinkter Stahl nach DIN 3016**
- **Halogenfreies Elastomerprofil**
- **Temperaturbereich:** -50 °C bis 105 °C

Overview of Catalogues / Katalogübersicht

PMAFIX PMAFLEX

The PMA main catalogue with 6'000 excellent products.
PMA Hauptkatalog mit über 6'000 Qualitätsprodukten.



PMA SMART LINE

Functional and modern design with highest quality at an excellent price.
Funktionelles und modernes Design bei höchster Qualität zu einem ausgezeichnetem Preis.



ECONOMY LINE

Cost effective solutions for a variety of applications.
Kostengünstige Lösungen für viele Anwendungen.



AUTOMATION PRODUCTS

Special products for automation applications.
Spezialsortiment für die Automation.



PMAJACK SYSTEM

Special series of braids and braid terminations.
Spezialsortiment Geflechte und Endabschlüsse.



EMC/EMV SYSTEM

Special products for EMC screening.
Spezialsortiment zur elektromagnetischen Abschirmung.





CABLE PROTECTION KABELSCHUTZTECHNIK

PMA-KAT.15 D/E

Austria / Österreich

PMA GmbH, Pernerstorferstrasse 9, A-2700 Wiener Neustadt
Tel: +43 / 2622 204 66 / 0 · Fax: +43 / 2622 203 34
info@pma-at.com · www.pma-at.com

France / Frankreich

PMA France S.A.R.L., 18, Avenue du Québec, Bâtiment N3, Villebon Silic 607, F-91945 Courtabœuf Cedex
Tel: +33 / 169 59 16 66 · Fax: +33 / 169 59 16 69
info@pma-fr.com · www.pma-fr.com

Germany / Deutschland

PMA-Vertriebscenter, Fränkische Rohrwerke Gebr. Kirchner GmbH + Co KG, D-97486 Königsberg/Bayern
Tel: +49 / 9525 88 120 · Fax: +49 / 9525 88 130
info@pma-de.com · www.pma-de.com

Australia / Australien

Treotham Trading Pty Ltd., P.O. Box 907, AU-2100 Brookvale, NSW
Tel: +61 / 2 9907 1788 · Fax: +61 / 2 9907 1778
info@treotham.com.au

Belgium / Belgien

Pantaflex b.v., Postbus 27, NL-2660 AA Bergschenhoek
Tel: +31 / 10 5 249 249 · Fax: +31 / 10 5 249 500
info@pantaflex.nl

Brasil / Brasilien

Igus do Brasil Ltda., Rua Angelo de Lúcia 339, BR-04756-000 Sao Paulo CEP
Tel: +55 / 11 5641 5662 · Fax: +55 / 11 5641 5808
i_igusbrasilien_e@igus.de

Canada / Kanada

MTG, Moltec Trading Group Ltd., 5-2320 Bistol Circle, Oakville, Ontario, L6H 5S3 Canada
Tel: +1 / 905 829 9922 · Fax: +1 / 905 829 9923
mtg@mtgmoltec.com

China / China

Ranger Enterprise (Shanghai) Co. Ltd., No. 188, 2/F, Ao Na Road, Wai Gao Qiao Free Trade Zone, Pudong, Shanghai, P. R. China, Postal code: 200131
Tel: +86 / 021 5868 1698 · Fax: +86 / 021 5868 1699
sales@rangerchina.com

Guangzhou Ranger Hong Trading Co. Ltd., Room 1003, Da De Building, 188 Da De Road, Guangzhou, P. R. China, Postal code: 510120
Tel: +86 / 020 8317 7043 · Fax: +86 / 020 8317 7194
ranger@pub.guangzhou.gd.cn

Croatia / Kroatien

Orban Tehnika d.o.o., Lopatinecka 15, HR-10000 Zagreb
Tel: +385 / 1 38 74 111 · Fax: +385 / 1 38 74 222
orban-tehnika@zg.tel.hr

Czech Republic + Slovakia / Tschechien + Slowakei

MED spol.s r.o., Jihlavská 610, 140 00 Praha 4, Czech Republic
Tel: +42 / 060 382 3666 · Fax: +42 / 026 126 0423
med@med.cz

Denmark / Dänemark

Bagger-Nielsen / Transmitek, Svalehøjvej 10, DK-3650 Ølstykke
Tel: +45 / 7020 7633 · Fax: +45 / 7020 7603
info@bagger-nielsen.dk

Great Britain / Grossbritannien

PMA UK Limited, Unit 4 Imperial Court, Magellan Close, Walworth Industrial Estate, Andover, Hants SP10 5NT, UK
Tel: +44 / 1264 333527 · Fax: +44 / 1264 333643
info@pma-uk.com · www.pma-uk.com

Switzerland / Schweiz

PMA AG (Headquarters), Aathalstrasse 90, CH-8610 Uster
Tel: +41 / 44 905 61 11 · Fax: +41 / 44 905 61 22
info@pma.ch · www.pma.ch

Spain / Spanien

PMA Proteccion Cable S.L., Poligono Ind. Cardedeu Sud, Parcela D Nave 1, E-08440 Cardedeu
Tel: +34 / 938 45 45 70 · Fax: +34 / 938 45 47 80
info@pma-es.com · www.pma-es.com

Finland / Finnland

SKS-Automaatio OY, Martinkyläntie 50, FI-01721 Vantaa
Tel: +358 / 9 852 661 · Fax: +358 / 9 852 6529
automaatio@sks.fi

Greece / Griechenland

Transteco Hellas Ltd., 10 Aristotelous str., GR-18535 Piraeus
Tel: +30 / 1 4297 450 · Fax: +30 / 1 4297 452
transt@otenet.gr

Hong Kong / Hong Kong

Ranger Enterprise Co. Ltd., Units A-B, 8/F, Block 1, Tai Ping Industrial Centre, 57 Ting Kok Road, Tai Po, N. T., Hong Kong
Tel: +852 / 2420 8928 · Fax: +852 / 2494 9228
sales@ranger.com.hk

Hungary / Ungarn

Eurovill Profi, Kiszaludy u. 13, H-1044 Budapest
Tel: +36 / 1 390 3672 · Fax: +36 / 1 370 4373
eur.prof@mail.datanet.hu

India / Indien

ESS ESS KAY ENGG. CO. Ltd., Factory Area, IN-144601 Kapurthala
Tel: +91 / 1822 32587 · Fax: +91 / 1822 36328
info@sskswitches.com

Israel / Israel

Avron, Advanced Electr. Equipment Ltd., P.O. Box 43, IL-36001 Nofit
Tel: +972 / 4 8404259 · Fax: +972 / 4 8404243
info@avron.co.il

Italy / Italien

Teafflex S.p.A., Via delle Vigne, 28, I-20046 Biassono (MI)
Tel: +39 / 039 275 28 60 · Fax: +39 / 039 471 58 2
teafflex@teafflex.com

Japan / Japan

Captain Industries, Inc., 2167-1 Awado, Nishinoshima, Komaki, JP-4850077 Aichi
Tel: +81 / 568 72 68 43 · Fax: +81 / 568 72 65 99
info@capind.co.jp

Netherlands / Niederlande

Pantaflex b.v., Postbus 27, NL-2660 AA Bergschenhoek
Tel: +31 / 10 5 249 249 · Fax: +31 / 10 5 249 500
info@pantaflex.nl

Norway / Norwegen

ASI Automatikk AS, Ingvald Ludvigsgate 23, N-3007 Drammen
Tel: +47 / 32 82 92 90 · Fax: +47 / 32 82 92 98
info@asiautomatikk.no

Poland / Polen

Aste Sp. z o.o., ul. Wielopole 7, PL-80-556 Gdansk
Tel: +48 / 58 342 00 00 · Fax: +48 / 58 342 00 22
aste@aste.pl

Portugal / Portugal

Palissy Galvani, Electricidade, S.A., Rua Serpa Pinto, 15 A/B, P-1200 Lisboa
Tel: +351 / 21 322 34 00 · Fax: +351 / 21 322 34 10
info@palissygalvani.pt

Romania / Rumänien

Electro-Total, Mecet street nr. 44, sector 2, RO-Bucharest
Tel: +40 / 21 252 57 81 · Fax: +40 / 21 252 57 82
ettl@rdsnet.ro

South Afrika / Südafrika

Tank Industries (PTY) Ltd., P.O. Box 9, Steenberg 7947, Cape Town, ZA
Tel: +27 / 21 701 1153 · Fax: +27 / 21 701 0128
sales@tank.co.za

Sweden / Schweden

Treotham AB, P.O. Box 11024, Ljusterögatan 8-12, S-11642 Stockholm
Tel: +46 / 8 555 96 000 · Fax: +46 / 8 555 96 060
info@treotham.se

Taiwan / Taiwan

Lintronix Co., Ltd., 4th Floor, 651-6, Chung Cheng Road, 242, Hsin Chuang, Taipei TW-00242
Tel: +886 / 2 2908 1666 · Fax: +886 / 2 2908 1678
info@lintronix.com.tw

Turkey / Türkei

Kabel Limited, Gazcilar Cd. Sakarya Sk. N. 20A, TR-16220 Bursa
Tel: +90 / 224 251 1656 · Fax: +90 / 224 253 0690
kabel@kabeltr.com

USA / USA

MTG, Moltec Trading Group Ltd., Process Control Equipment, 5-2320 Bristol Circle, Oakville, Ontario, L6H 5S3 Canada
Tel: +1 / 905 829 9922 · Fax: +1 / 905 829 9923
mtg@mtgmoltec.com



PMA AG (Headquarters)

Aathalstrasse 90 · 8610 Uster · Switzerland

Tel: +41 44 905 61 11 · Fax: +41 44 905 61 22 · info@pma.ch · www.pma.ch